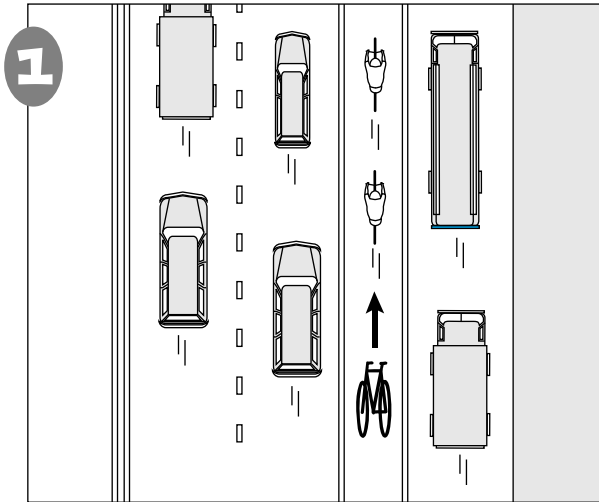


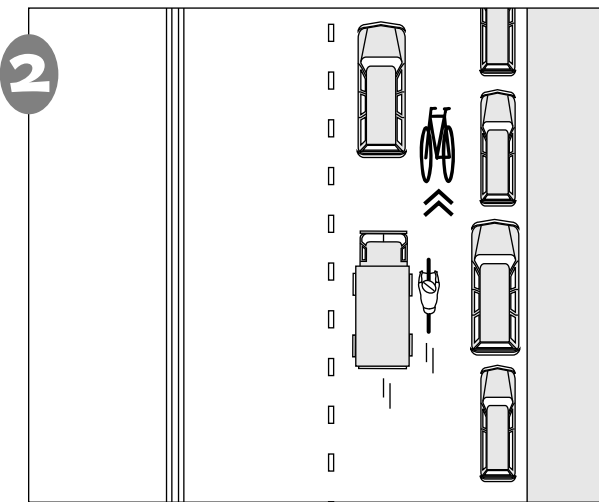
Otras rutas para bicicletas

Carril para bicicletas entre dos carriles de tráfico



Cuando el carril para bicicletas se acaba, tenga cuidado con los vehículos que entran por la derecha.

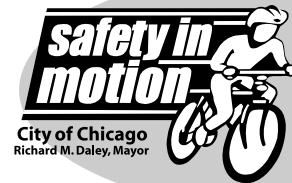
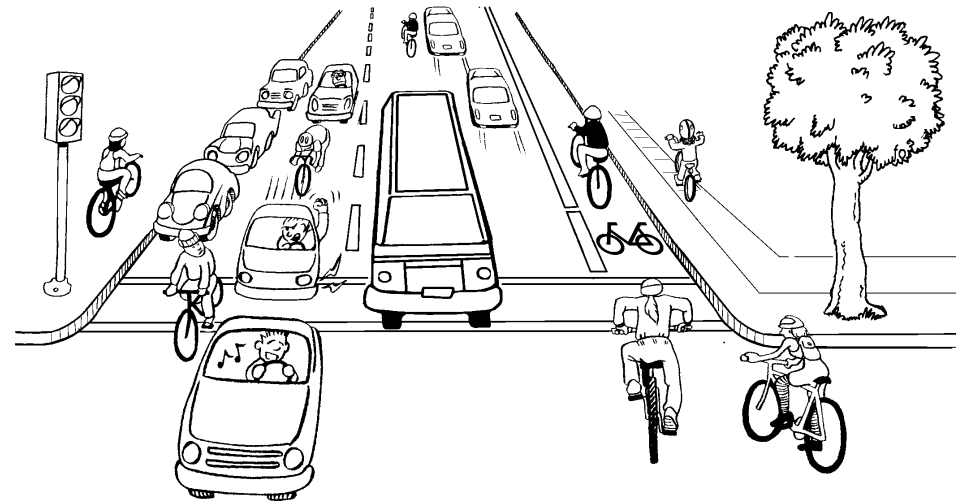
Rutas para bicicletas sin marcas



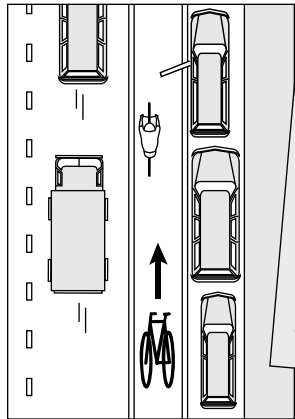
Conduzca en las rutas para bicicletas sin marcas (identificadas con señales y marcas en el pavimento) justo a la derecha del tráfico de vehículos motores.

Cómo usar el carril para bicicletas

Consejos para que sus paseos en bicicleta sean seguros y fáciles.

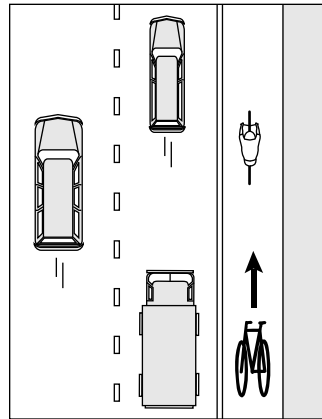


How should you position yourself in the bike lane?



Consejo

Mire a los conductores a través de la ventana del automóvil. Podrá ver si es necesario moverse en caso que abran la puerta.

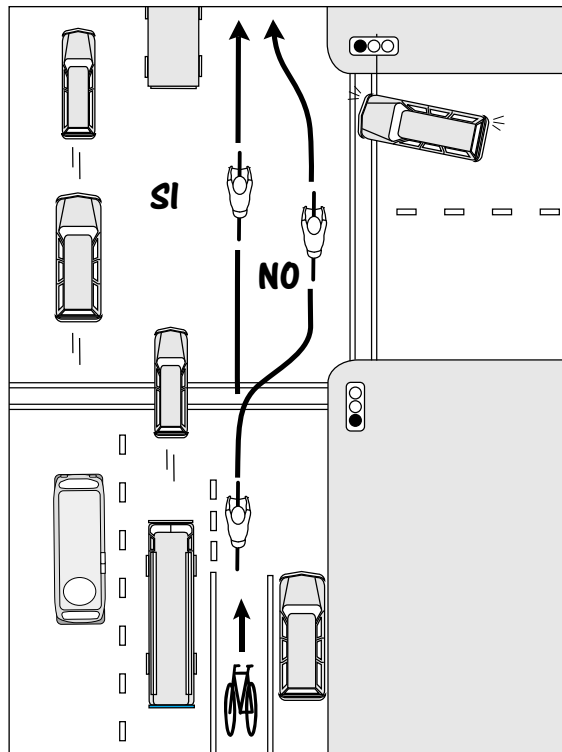


MANTÉNGASE EN EL CENTRO del carril para bicicletas cuando no haya automóviles entre usted y la cuneta. De esta manera, usted será visible para los motoristas y evitará la basura que se acumula en la cuneta.

MANTÉNGASE AL LADO IZQUIERDO en el carril para bicicletas si hay automóviles estacionados al lado derecho. De esta manera puede evitar puertas o peatones que puedan aparecer repentinamente en su camino.

¿Qué hacer cuando el carril para bicicletas se acaba?

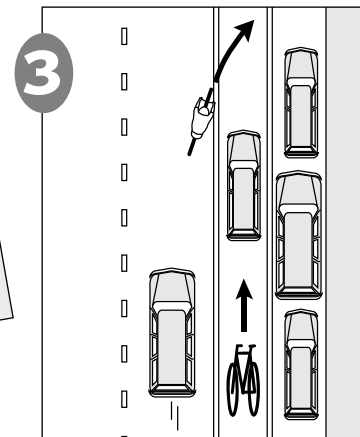
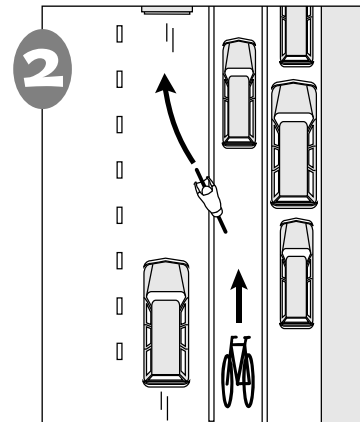
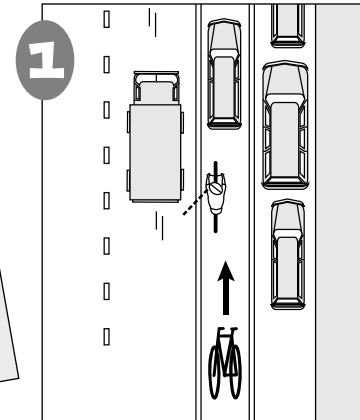
- Trate de desplazarse en línea recta al máximo hacia donde se desplazará al otro lado de la intersección.
- No vire hacia el carril de girar a la derecha. Si permanece a distancia de la cuneta, los motoristas podrán verlo mejor.



¿Qué debería hacer si un automóvil se estaciona en el carril para bicicletas?

Consejo

Practique a ver por encima de su hombro sin girar la bicicleta. De esta manera, será más fácil pasar los obstáculos en su camino.



Primero, revise detrás de usted para cerciorarse de que puede salir al tráfico sin peligro.

Cuando haya espacio para pasar el automóvil, pase a suficiente distancia de manera que no sea golpeado por la puerta.

Una vez que pase el automóvil, regrese al carril para bicicletas.

Consejo

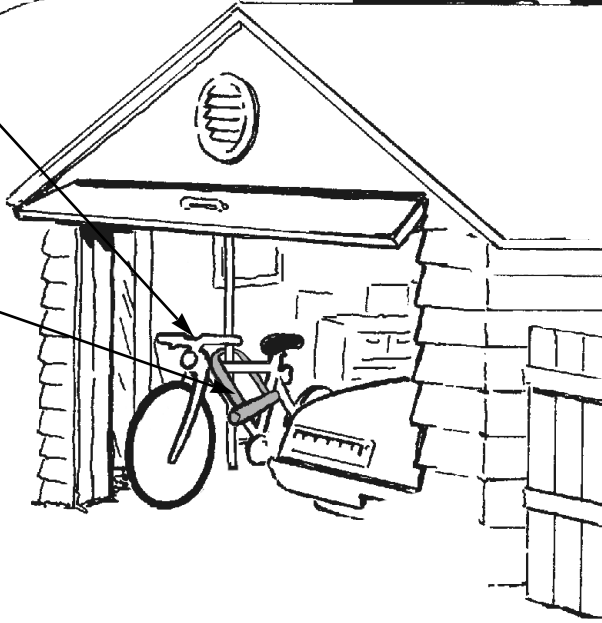
No conduzca en contra del tráfico en un carril para bicicletas.

PARTES: SÉLLELAS

Selle la cabeza del perno de liberación del manubrio con adhesivo de silicona, resina o cemento de goma de manera que el ladrón no pueda destornillar el manubrio. Cuando sea necesario, retire el sello con un cuchillo.

ASEGURE LA BICICLETA AL ALMACENARLA

En los EE.UU. cerca de una quina parte de los robos de bicicleta ocurre en las residencias. Si guarda su bicicleta en un garaje, sótano o porche, asegúrela.



PARA REGISTRAR SU BICICLETA POR INTERNET CON LA POLICÍA DE CHICAGO:
<http://w4.ci.chi.il.us/CommunityPolicing/FightCrime/Forms/BicycleReg.html>



City of Chicago
Richard M. Daley, Mayor

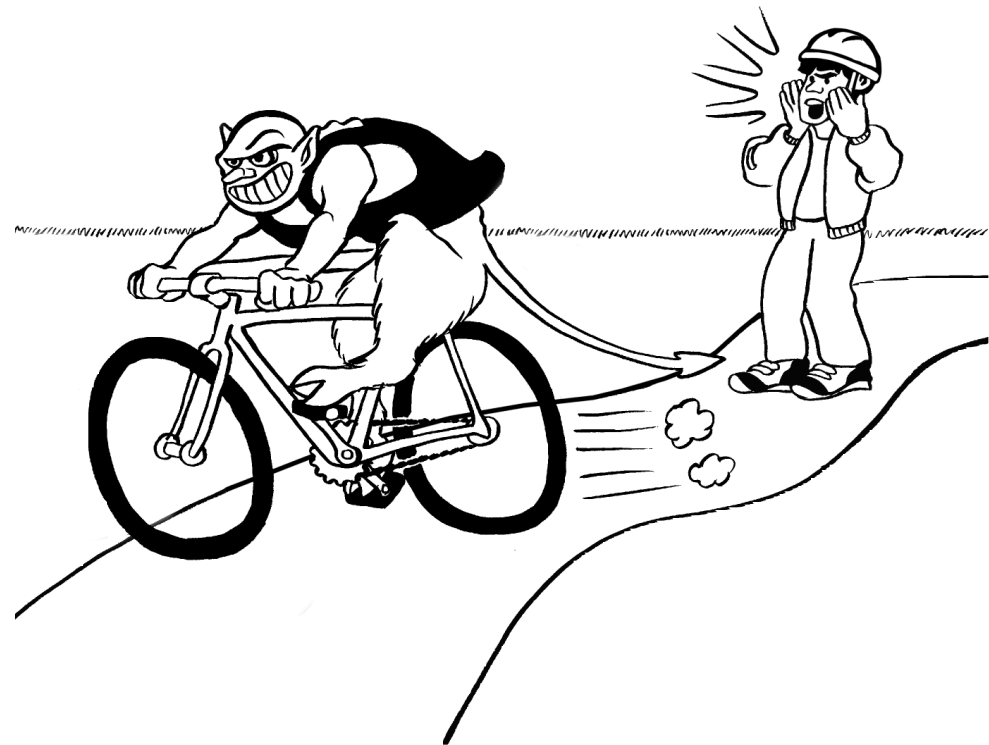


312/42-PEDAL
www.biketraffic.org/ambassador

888/YOUR-CTA
www.transitchicago.com

Cómo asegurar su bicicleta

Consejos infalibles para frenar a los ladrones



Created by the Chicagoland Bicycle Federation for
the Chicago Department of Transportation (www.cityofchicago.org/Transportation/BikeInfo).
Funded by the Illinois Department of Transportation, Division of Traffic Safety.

Copyright © 2002 by the Chicagoland Bicycle Federation.

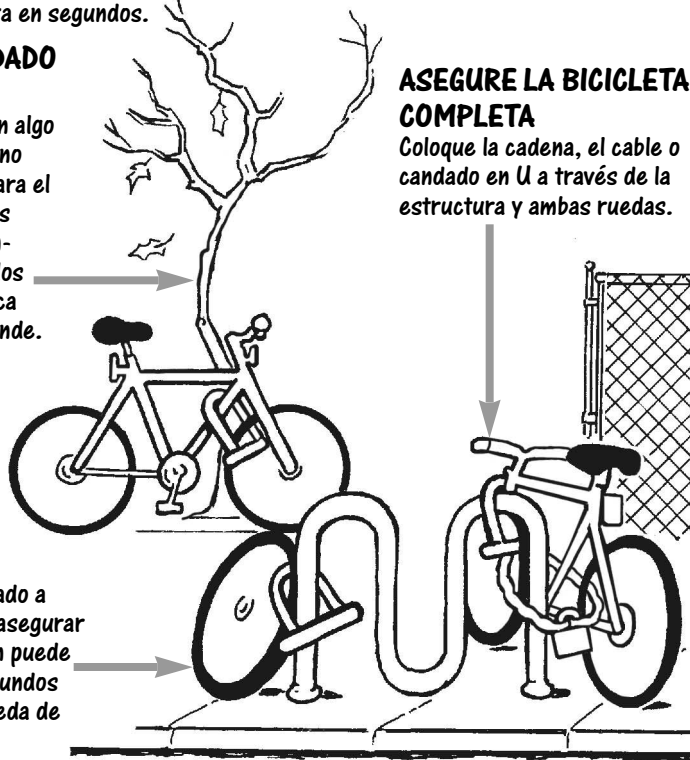
Siempre use candados

Necesita candados buenos y confiables para impedir que los ladrones roben su bicicleta. Sin embargo, la forma de usar el candado es igualmente importante.

Nunca jamás deje su bicicleta sin candado, incluso si la deja por medio minuto. Un ladrón puede robar su bicicleta en segundos.

ASEGURE EL CANDADO A OBJETOS FIJOS

Asegure la bicicleta con algo que sea permanente y no sea fácil de remover para el ladrón. Por ejemplo, las barras para el estacionamiento de bicicletas, los parquímetros, una cerca metálica o un árbol grande. No la asegure a otra bicicleta, manija de puerta o árbol pequeño.

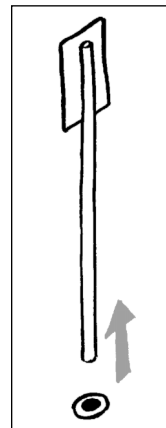


ASEGURE LA BICICLETA COMPLETA

Coloque la cadena, el cable o candado en U a través de la estructura y ambas ruedas.

“WHEELIZE”

Nunca coloque el candado a través de la rueda sin asegurar la estructura. El ladrón puede retirar la rueda en segundos incluso si no es una rueda de remoción rápida.



POSTES REMOVIBLES

Antes de asegurar el candado a un poste, confirme si el ladrón puede retirar el poste de la base.



Retire la rueda delantera, si es necesario. Esto es más fácil de hacer con ruedas remoción rápida.

Lo mejor es usar doble candado

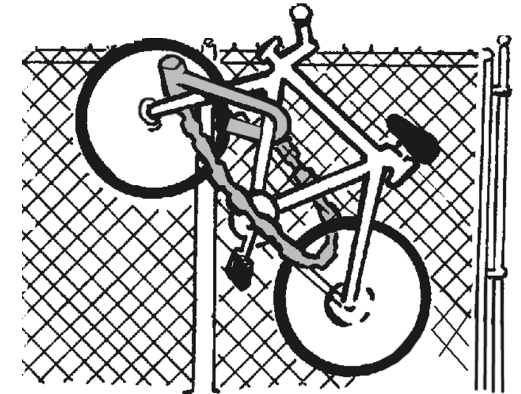
Debido a que la mayoría de las personas usan sólo un candado, debe usar dos. De esta manera, el ladrón irá tras otra bicicleta.

CORRECTO

Coloque un candado a través de la estructura y la rueda trasera, y el segundo a través de la estructura y la rueda delantera.

MEJOR

Use dos tipos diferentes de dispositivos de bloqueo: Un candado bueno y fuerte en forma de U puede sostener la estructura y la rueda delantera y un cable (o cadena) grueso separado, con un candado fuerte pueden asegurar ambas ruedas y la estructura. En vez de realizar un esfuerzo adicional, el ladrón buscará otra bicicleta.

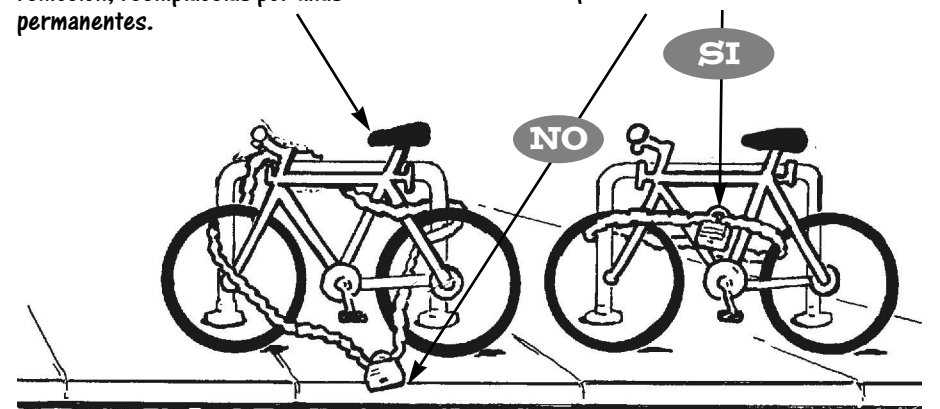


LLÉVELAS CONSIGO

Retire cualquier parte que no se pueda bloquear y que el ladrón podría llevarse fácilmente: un asiento de remoción rápida, la bocina, compartimientos, bomba de aire, botella de agua o luces. Si es complicado retirar las partes de fácil remoción, reemplácelas por unas permanentes.

CANDADOS SUELTOS

Los ladrones pueden abrir ciertos candados al golpearlos con un martillo. Pero para quebrar el candado, se debe colocar contra algo duro, como una pared o la acera. Si usa un candado, envuelva la cadena o el cable firmemente, y coloque el candado de manera que no se pueda colocar contra una superficie dura.



Ciclistas: ¿Desean respeto?

¡Dé respeto!



**Aplique las mismas reglas que
la mayoría aplica en la calle.**

**¿Quiere que los otros
usuarios de la calle le
traten como un igual?
¡Actúe como uno!**

Los ciclistas que obedecen las leyes de tránsito:

- Les facilitan a otros anticipar lo que van a hacer.
- Sufren menos choques.
- Ayudan a los motoristas a ver que las bicicletas pertenecen en la calle.

¿Cómo puede recibir respeto en la calle?

- Pare en los semáforos en rojo.
- Ceda el paso a otros vehículos en las señales de pare.
- Señalice antes de girar o cambiar de carril.
- Cuando pare, no bloquee los cruces peatonales.
- Al pasar a otros ciclistas, avise “a su izquierda” o “a su derecha”.



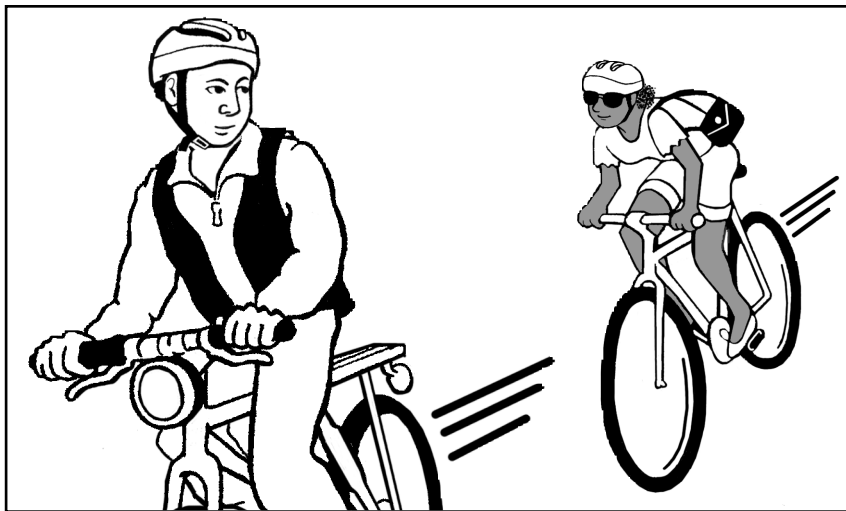
312/42-PEDAL
www.biketraffic.org/ambassador



888/YOUR-CTA
www.transitchicago.com

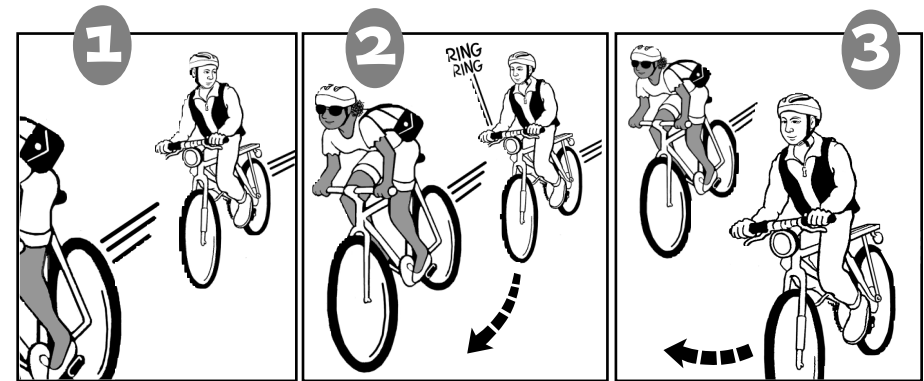
Cómo pasar a otros ciclistas

Consejos para evitar choques



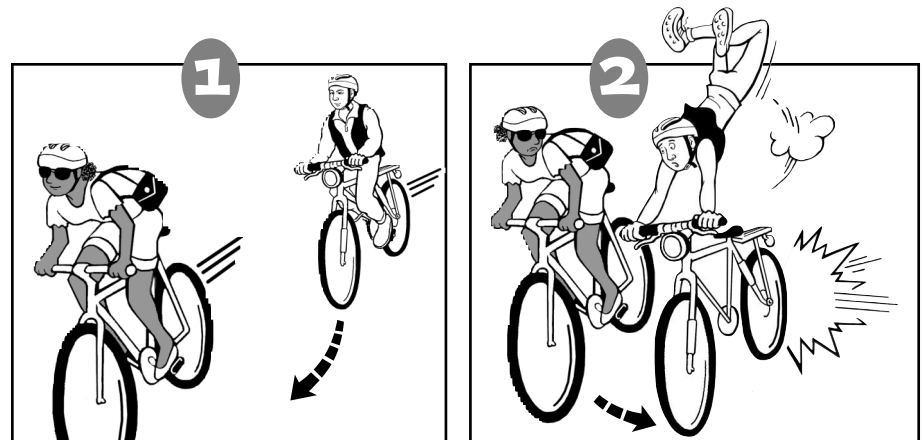
Al pasar a otros ciclistas en la calle o el sendero de bicicletas:

1. Mire el tráfico por encima de su hombro.
2. Grite “a su izquierda” o “a su derecha”, o haga sonar la bocina. (Debe pasar por el lado izquierdo a menos que no parezca seguro.)
3. Pase al otro ciclista a una distancia mínima de 3 pies.



¿Por qué debe avisarle a alguien antes de pasarlo?

Si giran de repente - para evitar un obstáculo o porque pierden el control - y si no saben que usted está ahí, ¡chocarán!



312/42-PEDAL
www.biketraffic.org/ambassador



888/YOUR-CTA
www.transitchicago.com