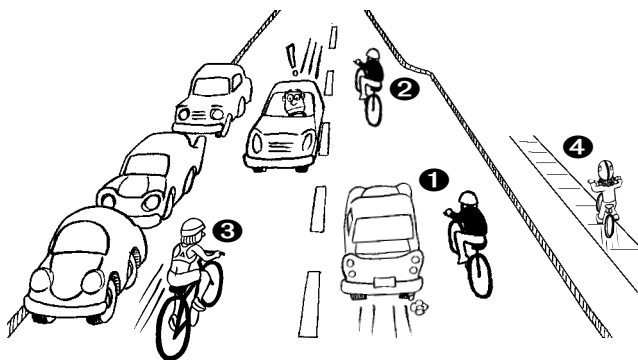
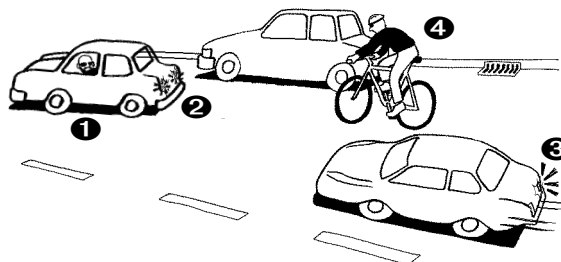


## Dónde deben conducir los ciclistas



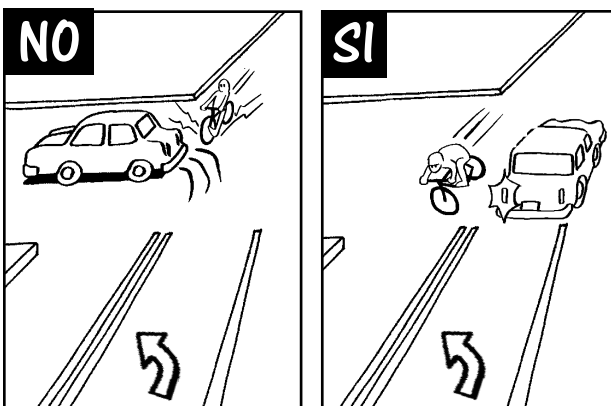
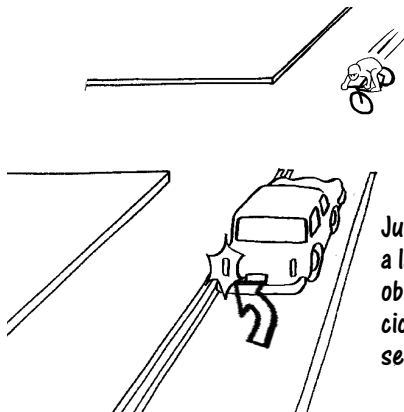
- 1 En un carril amplio, los ciclistas pueden compartir el carril con los automóviles.
- 2 En un carril angosto, los ciclistas deben conducir en el centro, de manera que los automóviles no los saquen del carril de tráfico. También, las bicicletas paran repentinamente. Para evitar un choque POR DETRÁS, no siga los automóviles muy de cerca.
- 3 ¡Los ciclistas no deben conducir de FRENTE contra el tráfico! Si observa esto, disminuya la velocidad y páselos conservando suficiente distancia.
- 4 Los niños por lo general conducen en la acera. La ley dice que las personas de más de 11 años deben conducir en la calle.

## FRENAR, ESTACIONAR Y SALIR: NO DEJE DE CEDER LA VÍA



- 1 Al frenar temporalmente, encienda sus luces de emergencia de manera que sea visible para los ciclistas.
- 2 Antes de salir a la vía, vea por encima de su hombro izquierdo en busca de ciclistas en el punto ciego.
- 3 Antes de salirse de la vía, encienda su direccional.
- 4 Si ve a un ciclista en la derecha, déjelo pasar.

## Qué hacer antes de girar a la izquierda: Cómo evitar el GANCHO IZQUIERDO



No gire por el frente del ciclista; lo bloqueará o golpeará - el GANCHO IZQUIERDO. (Muchos ciclistas se desplazan más rápido de lo que usted cree.)

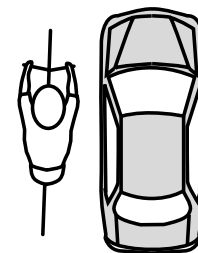
Espere que el ciclista cruce la intersección antes de que usted gire. (Use su direccional, de manera que sepan que usted planea girar.)

# CONSEJOS PARA LOS MOTORISTAS

## Cómo compartir la vía con los ciclistas

### ¿Por qué la gente monta en bicicleta?

Las personas que montan en bicicleta, lo hacen por razones diferentes, entre ellas:



- EJERCICIO. Montar en bicicleta ayudar a las personas a mantenerse saludables. Incluso, algunas personas se desplazan en bicicleta a sus trabajos.
- Se preocupan por el AIRE LIMPIO, y saben que el tráfico de automóviles contamina el ambiente.
- DIVERSIÓN. Montar en bicicleta permite a las personas ver más de todo a su alrededor. Montar en bicicleta facilita conocer y hablar con otras personas.

### ¿Por qué debe aprender a conducir al lado de los ciclistas?

Debe aprender sobre los ciclistas de manera que pueda evitar los choques de bicicletas. Muchas cosas diferentes causan los choques de bicicletas, como los baches en la vía, el pavimento liso y las bicicletas viejas. Sin embargo, estos choques no hacen tanto daño a los ciclistas como los choques de vehículos motores; los automóviles provocan daños más graves. Esta es la razón por la cual la ciudad de Chicago y el Estado de Illinois crearon esta guía: para que pueda conocer las causas de los choques de bicicletas con automóviles y aprenda a evitarlos.

Created by the Chicagoland Bicycle Federation for the Chicago Department of Transportation.

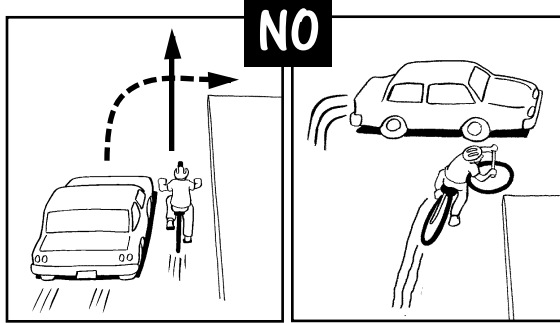
Funded by the Illinois Department of Transportation, Division of Traffic Safety.

Copyright © 2001 by the Chicagoland Bicycle Federation.  
Inquiries: Room 300, 650 S. Clark St., Chicago, Illinois 60605 Phone: 312/427-3325. Web: [www.biketraffic.org](http://www.biketraffic.org)

## Justo antes de girar a la derecha: Cómo evitar el GANCHO DERECHO

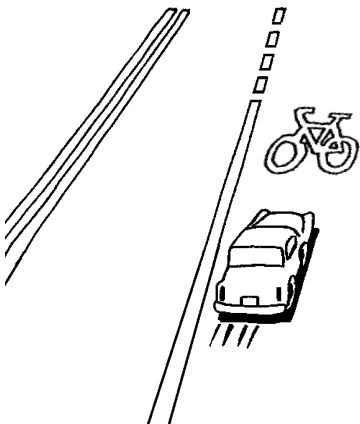
Justo antes de girar a la derecha, observa a un ciclista conduciendo a la derecha.

No pase al ciclista; si lo bloqueará (el GANCHO DERECHO).



- 1 Deje que el ciclista cruce la intersección, luego gire.
- 2 Observe la acera en busca de ciclistas a punto de cruzar la calle.

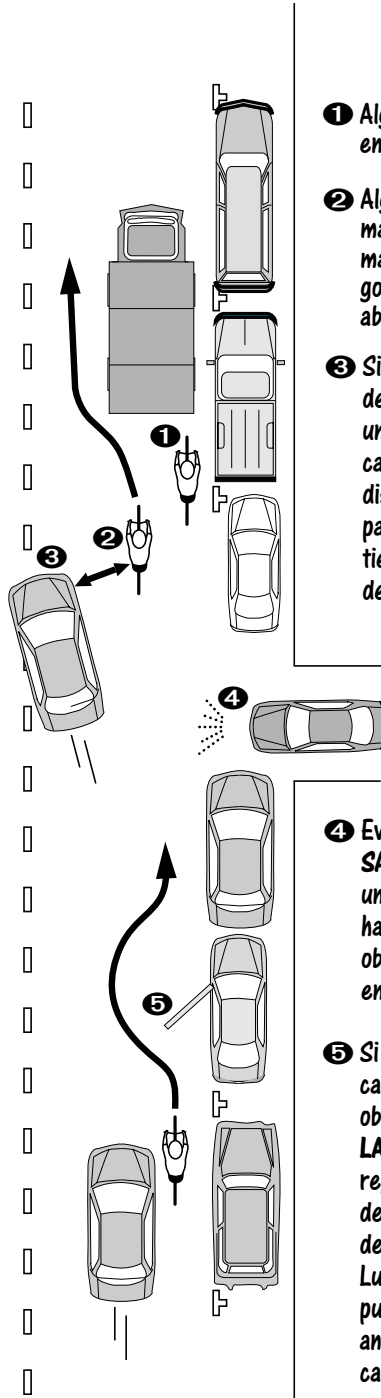
## No conduzca en los carriles para bicicletas



**NO**

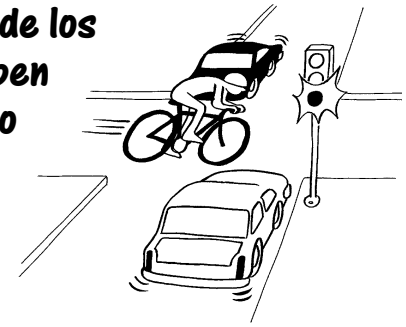
No conduzca en los carriles para bicicletas (excepto antes de girar a la derecha). Hará que los ciclistas tengan temor de usarlos.

## Passing bikers in a traffic lane



- 1 Algunos ciclistas conducen en el extremo derecho.
- 2 Algunos ciclistas conducen más hacia la izquierda, de manera que no reciban golpes de puertas que se abran.
- 3 Si es posible, debe cambiar de carril antes de pasar a un ciclista. Si no puede cambiar de carril, siempre disminuya la velocidad al pasar a un ciclista permitiendo al menos tres pies de distancia.
- 4 Evite un CHOQUE DE SALIDA: Antes de salir de un callejón o garaje, frene, haga sonar la bocina y observe la acera y la calle en busca de ciclistas.
- 5 Si un ciclista entra en su carril para evitar algún obstáculo, debe CEDERLE LA VÍA: Espere hasta que regrese a la derecha antes de pasarlo, O BIEN, cambie de carril antes de pasarlo. Luego, espere hasta que pueda verlo por el espejo antes de volver a entrar al carril.

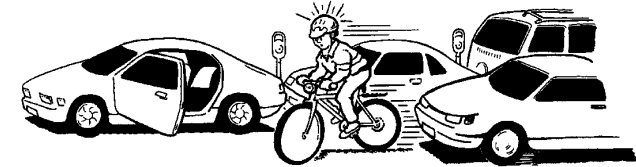
## Al llegar a una esquina donde los ciclistas deben frenar: Cómo evitar un GOLPE LATERAL



Cuando el semáforo está en rojo o hay una señal de pare en la calle opuesta, los ciclistas deben parar, ¡aunque muchos no lo hacen!

Cuando vea a un ciclista acercarse a un semáforo o una señal de pare, prepárese para frenar; es posible que el ciclista cruce enfrente de usted.

## Al salir del automóvil: Cómo evitar un GOLPE CON LA PUERTA



### Antes de salir del automóvil

Antes de salir de su automóvil, mire por encima de su hombro izquierdo en busca de ciclistas. Si ve que un ciclista se acerca, espere hasta que pase antes de abrir la puerta.

Si un ciclista se desliza muy cerca de su automóvil y usted abre la puerta, chocará con la puerta.

### Antes de que los pasajeros salgan

Antes de que su pasajero abra la puerta, pídale que mire hacia atrás en busca de ciclistas. Si se acerca un ciclista, debe mantener la puerta cerrada hasta que el ciclista pase.

