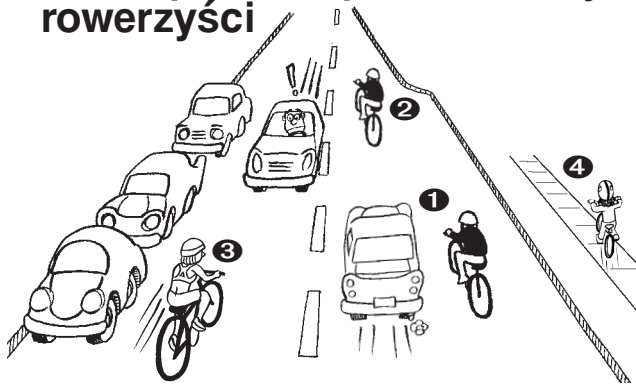
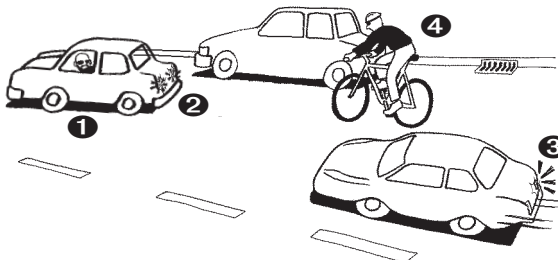


Gdzie powinni poruszać się rowerzyści



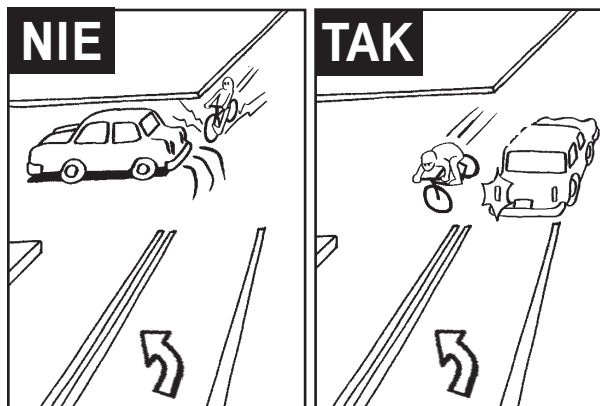
- 1 Na szerokim pasie ruchu rowerzyści mogą dzielić ten sam pas z kierowcami.
- 2 Na wąskim pasie ruchu rowerzyści powinni jechać środkiem tak, aby samochody nie zmuszały ich do zjechania z pasa ruchu. Nie należy także podjeżdżać zbyt blisko, aby w przypadku nagłego zatrzymania się roweru uniknąć **ZDERZENIA Z TYŁEM ROWERU**.
- 3 Rowerzyści nie powinni jechać w **KIERUNKU PRZECIWNYM** do kierunku jazdy! Jeśli dostrzeżesz takie zachowanie, zwolnij i wyimiń rowerzystę, zachowując odpowiednią odległość.
- 4 Dzieci zwykle jeżdżą na rowerze po chodniku. Według przepisów osoby powyżej 11 roku życia powinny jeździć na rowerze po jezdni.

Zatrzymywanie się, parkowanie, zmienianie pasa ruchu: USTĄP PIERWSZEŃSTWA PRZEJAZDU



- 1 Jeśli zatrzymujesz się na krótko, włącz światła ostrzegawcze, aby rowerzyści mogli cię zauważyć.
- 2 Zanim zmienisz pas ruchu, obejrzyj się przez lewe ramię, aby sprawdzić, czy w martwym punkcie nie znajdują się rowerzyści.
- 3 Zanim zjedziesz na bok, włącz kierunkowskaz.
- 4 Jeśli dostrzeżesz rowerzystę po prawej stronie, przepuść go.

Co należy zrobić przed skrętem w lewo: Unikanie ZDERZENIA PRZY SKRĘCIE W LEWO



Nie należy skręcać przed rowerzystą; można zjechać mu drogę lub uderzyć—tzw. **ZDERZENIE PRZY SKRĘCIE W LEWO**. (Wielu rowerzystów porusza się szybciej niż myślisz.)

Zanim skręcisz, poczekaj aż rowerzysta przejedzie skrzyżowanie. (Włącz kierunkowskaz, aby wiedział, że planujesz skręt.)

Created by the Chicagoland Bicycle Federation for the Chicago Department of Transportation.

Funded by the Illinois Department of Transportation, Division of Traffic Safety.

Copyright © 2001 by the Chicagoland Bicycle Federation.
Inquiries: Room 300, 650 S. Clark St., Chicago, Illinois 60605
Phone: 312/427-3325. Web: www.biketraffic.org

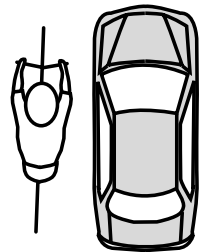
WSKAZÓWKI DLA KIEROWCÓW

Dzielenie drogi z rowerzystami

Dlaczego ludzie korzystają z rowerów?

Osoby, które jeżdżą na rowerach, robią to z kilku powodów, m.in.:

- **UPRAWIANIE SPORTU** Jazda na rowerze pozwala na zachowanie zdrowia. Niektórzy jeżdżą na rowerze nawet do pracy.
- Osoby takie troszczą się o **CZYTE POWIETRZE** i są świadome, że ruch samochodowy powoduje zanieczyszczenie powietrza.
- **ROZRYWKA**. Jazda na rowerze pozwala na oglądanie wszystkiego z bliska—dzięki temu można łatwiej spotykać innych ludzi i rozmawiać z nimi.



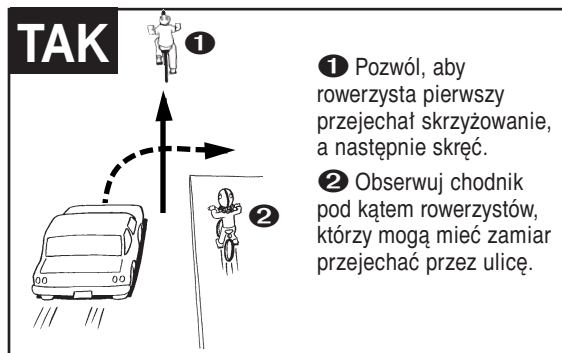
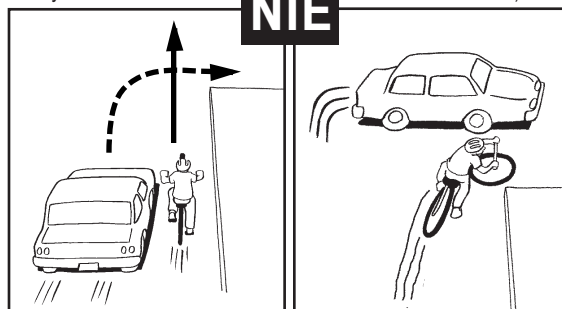
Dlaczego warto nauczyć się kierowania samochodem na drogach, z których korzystają rowerzyści?

Należy dowiedzieć się czegoś więcej o rowerzystach, aby uniknąć kolizji z rowerami. Istnieją różne przyczyny wypadków z udziałem rowerzystów, np. dół w nawierzchni drogi, śliska nawierzchnia lub zły stan rowerów. Takie wypadki nie powodują tak silnego zranienia rowerzystów jak wypadki z pojazdami silnikowymi. Największe zagrożenie dla rowerzystów stanowią samochody, dlatego miasto Chicago i stan Illinois opracowały niniejszy poradnik. Można się z niego dowiedzieć, co jest przyczyną zderzeń rowerzystów z samochodami i nauczyć się, jak zapobiegać takim wypadkom.

Przed skrętem w lewo: Unikanie ZDERZENIA Z PRAWĘJ STRONY

Przed skrętem w lewo dostrzeżasz rowerzystę nadjeżdżającego z prawej strony.

Nie wymijaj rowerzysty; możesz się z nim zderzyć (ZDERZENIE Z PRAWĘJ STRONY)



- 1 Pozwól, aby rowerzysta pierwszy przejechał skrzyżowanie, a następnie skręć.
- 2 Obserwuj chodnik pod kątem rowerzystów, którzy mogą mieć zamiar przejechać przez ulicę.

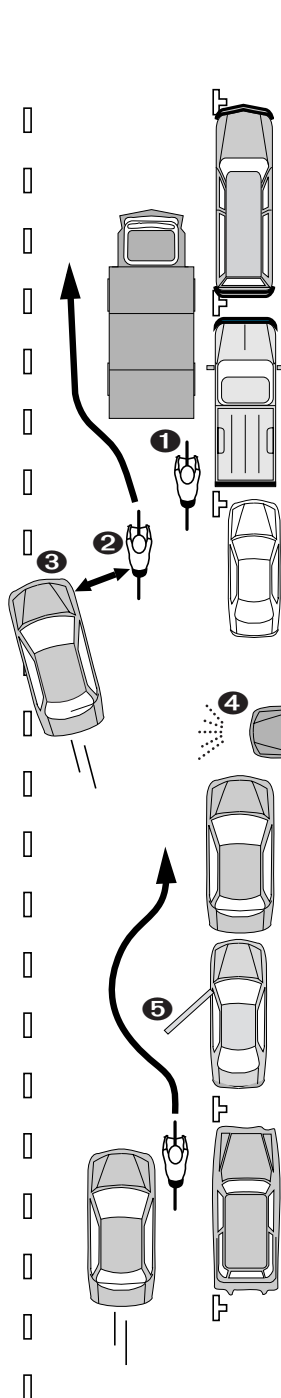
Nie poruszaj się po pasach dla rowerów



NIE

Nie jedź po pasach dla rowerzystów (z wyjątkiem momentu tuż przed skrętem w prawo). Takim zachowaniem możesz spowodować, że rowerzyści będą obawiali się z nich korzystać.

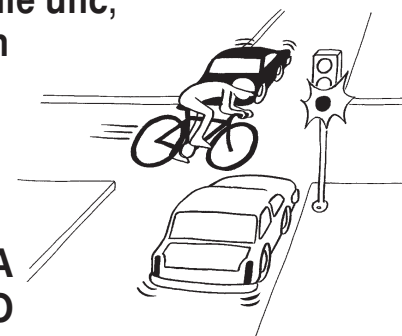
Wymijanie rowerzystów na pasie ruchu



- 1 Niektórzy rowerzyści jadą daleko od prawej strony.
- 2 Niektórzy rowerzyści jadą w większej odległości od lewej strony pasa ruchu, aby uniknąć uderzenia otwieranymi drzwiami samochodu.
- 3 Jeśli możesz, zmień pas ruchu przed wyminięciem rowerzysty. Jeśli nie możesz zmienić pasa ruchu, zawsze zwolnij i omiń rowerzystów w odległości co najmniej 1 metra.

- 4 Unikanie **ZAJECHANIA DROGI**: Przed wjazdem na jednię lub drogę dojazdową, należy się zatrzymać, naciśnięć klakson i rozejrzeć się, czy na chodniku lub jezdni nie znajdują się rowerzyści.
- 5 Jeśli rowerzysta wjeżdża na twój pas ruchu, aby coś ominąć, powinieneś **USTĄPIĆ PIERWSZENIĘ STWA**: Należy poczekać aż rowerzysta zjedzie z powrotem na prawą stronę zanim go wyminiessz **LUB** zmienić pas przed manewrem wymijania. Następnie poczekać aż dostrzeżesz rowerzystę w lusterku, zanim z powrotem wrócisz na pierwotny pas ruchu.

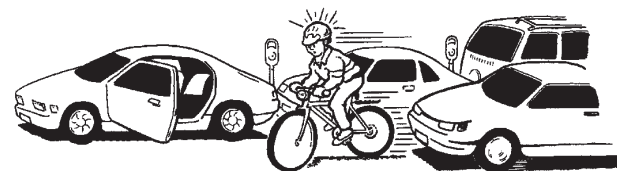
Przejeżdżanie przez skrzyżowanie ulic, przy którym rowerzyści powinni się zatrzymać: Unikanie ZDERZENIA BOCZNEGO



Jeśli sygnalizator na skrzyżowaniu ulic zaświeci się na czerwono lub znajduje się na nim znak stopu, rowerzyści powinni się zatrzymać. Jednak wielu tak nie robi!

Jeśli dostrzeżesz nadjeżdżającego rowerzystę przy zapalonym czerwonym świetle lub przy umieszczonym znaku stopu, bądź gotów zahamować—rowerzysta może przejechać z przodu twojego pojazdu.

Wysiadanie z samochodu: Unikanie UDERZENIA DRZWIAMI



Przed wysiadaniem

Zanim wysiądziesz z samochodu, obejrzyj się przez lewe ramię i sprawdź, czy nie zbliża się żaden rowerzysta. Jeśli dostrzeżesz nadjeżdżającego rowerzystę, poczekaj aż cię minie, po czym otwórz drzwi.

Jeśli rowerzysta będzie przejeżdżał zbyt blisko samochodu, a ty otworzysz drzwi, może dojść do zderzenia.

Zanim pasażerowie wysiądą z samochodu

Zanim pasażerowie otworzą drzwi, poprosz ich, aby obejrżeli się za siebie i sprawdzili, czy nie zbliża się żaden rowerzysta. Jeśli dostrzegą rowerzystę, nie powinni otwierać drzwi dopóki rowerzysta nie przejedzie.

