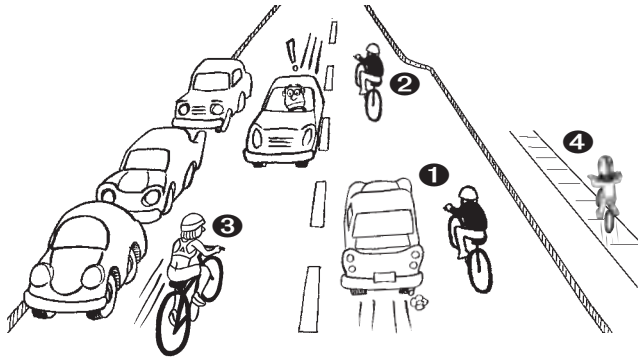
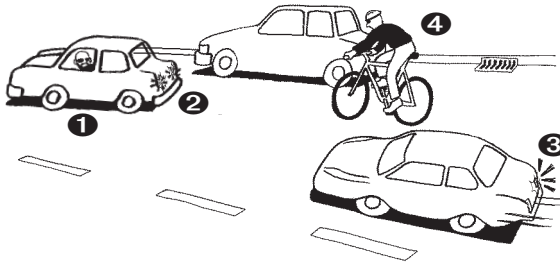


骑车人应该在哪里骑车



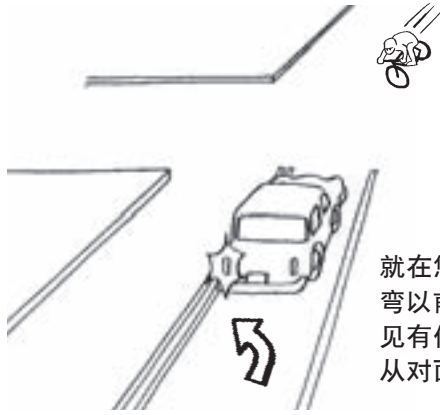
- ① 在宽阔的车道上，自行车可与汽车合用一条车道。
- ② 在狭窄的车道上，自行车应该在车道中间行车，这样汽车就不会把他们挤到车道外面去了。还有自行车可能会突然停车：为了避免撞尾，不要跟得太紧。
- ③ 自行车不应逆向行车！如果您看到这种情况，请减速，经过他们时相隔远一些。
- ④ 儿童通常在人行道上骑车。法律规定，11岁以上的儿童就应该在街道上骑车。

停车、泊车与发车： 切记要谦让

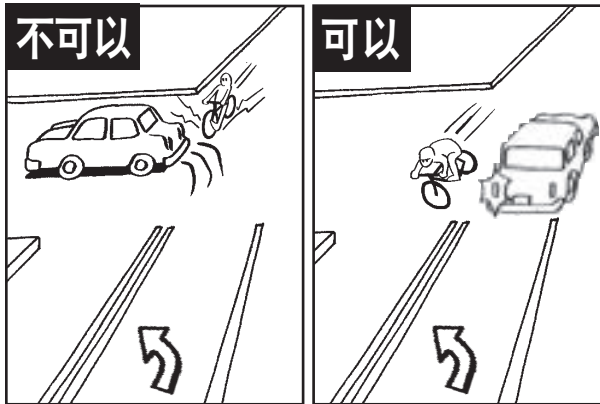


- ① 临时停车时，请您打开应急闪烁灯，引起骑车人注意。
- ② 发车前，请把视线转向左侧，看看盲点内是否有骑车人。
- ③ 汽车停靠到路边以前，请打开方向灯。
- ④ 如果您看到右侧有人骑车，请让他们过去。

向左转弯前怎么办： 避免左钩拳



就在您向左转弯以前，您看见有位骑车人从对面过来。



切勿在骑车人前面转弯；您会挡住他们的去路，也可能把他们撞倒，这就是所谓的左钩拳。（很多人骑车速度快得出乎您的想象。）

等骑车人穿过十字路口后您再转弯。（请使用您的方向灯，这样他们就知道您想干什么了。）

Created by the Chicagoland Bicycle Federation for the Chicago Department of Transportation.

Funded by the Illinois Department of Transportation, Division of Traffic Safety.

Copyright © 2001 by the Chicagoland Bicycle Federation.
Inquiries: Room 300, 650 S. Clark St., Chicago, Illinois 60605
Phone: 312/427-3325. Web: www.biketraffic.org

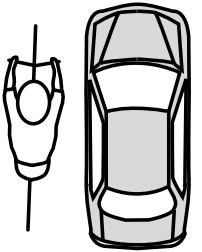
给汽车司机的提示

请与骑车人 共用道路

为什么人们爱骑自行车？

人们骑自行车有几个不同理由。其中包括：

- 锻炼。骑自行车能帮助人们保持健康。有些人甚至骑车去上班。
- 他们希望保持空气洁净，因为开汽车会污染空气。
- 好玩。骑自行车便于观察四周，而且骑在自行车上，与其他人认识、交谈也比较方便。



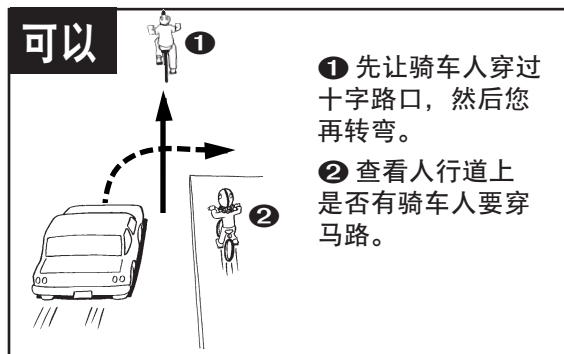
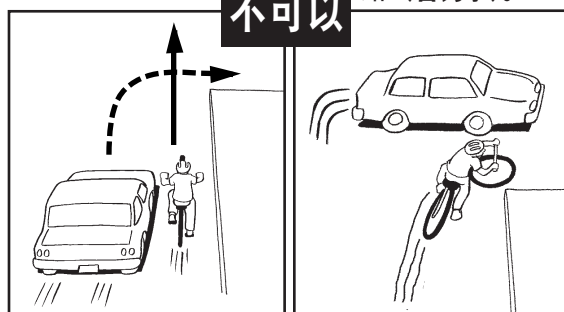
为什么您应该懂得如何在 骑车人旁边开车？

您只有了解骑车人的习惯，才能避免与自行车相撞。引起自行车撞车事故的原因有很多，如地面有坑、公路太滑、自行车质量低劣。但是比起这些事故来，与机动车相撞的后果严重得多；汽车对骑车人的危险最大。这就是芝加哥市和伊利诺斯州编写本指南的原因：让您了解是什么原因导致骑车人与汽车相撞，让您学会避免这些相撞事故。

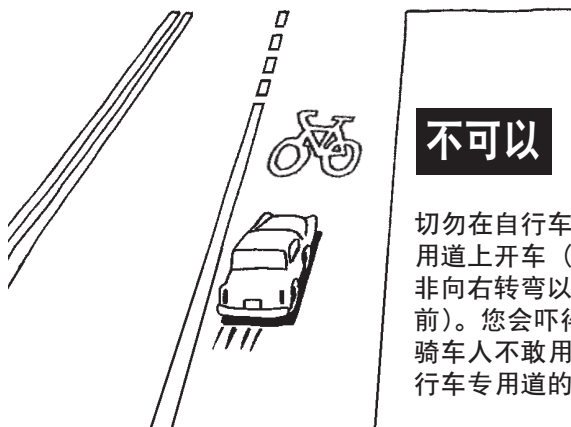
就在向右转弯前： 避免右钩拳

就在您向右转弯前，您看到右边有人在骑自行车。

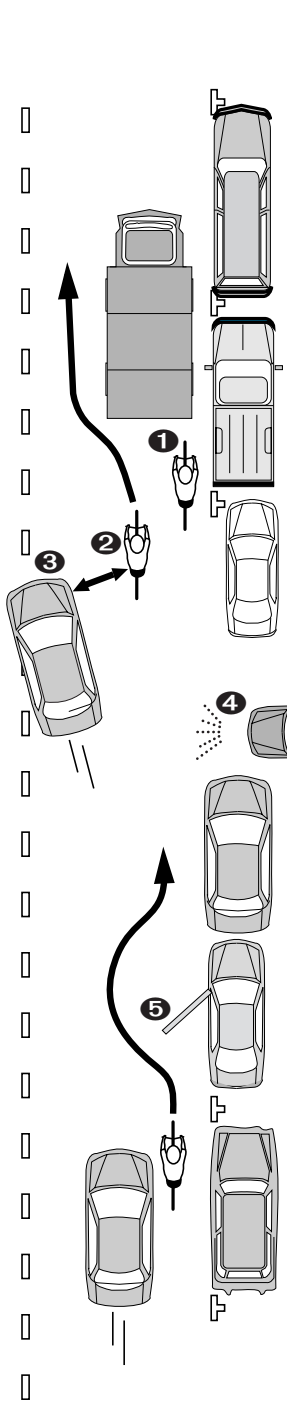
切勿超越骑车人；您会挡住他们的去路（右钩拳）。



切勿在自行车专用道上开车



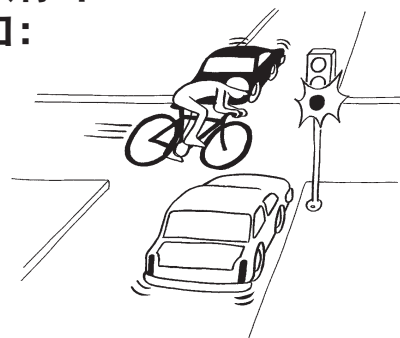
在车道上超越骑车人



- ① 有些人骑车比较靠右。
- ② 有些人骑车比较靠左，这样车门打开时就不会撞到自己。
- ③ 如有可能，您在超车前应该换车道。如果不换车道，请一定要减速行驶，超车时与骑车人保持至少三英尺距离。

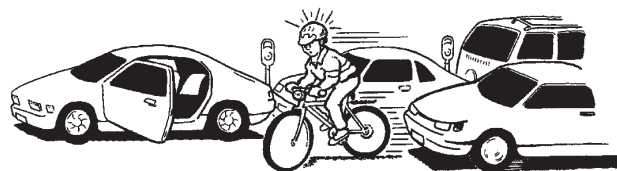
- ④ 避免出车事故：退出小巷或私人车道以前，请停车，摁响喇叭，看看人行道和街上是否有人骑自行车。
- ⑤ 如果骑车人为了躲避什么东西而突然转入您的车道，您应该谦让：等他们回到正确车道上以后，您再超车，或者超车前换车道。然后等您能在后视镜里看到骑车人时，再回到原来的车道上去。

骑车人应该停车的十字路口： 避免侧撞



十字路口的交通信号灯亮起红灯或者停车信号时，骑车人应该停车。但是很多骑车人却不停车！当您看到骑车人遇到红灯或停车信号时，您要做好刹车准备；因为骑车人很可能在您前面穿马路。

下车：避免车门撞人



下车前

您在下车前，请向左侧看看是否有人骑车。如果您看到有人骑车过来，等他们骑过去以后，您再打开车门。

如果骑车人离您的汽车太近，您打开车门，骑车人就会撞到车门上。

您的乘客下车以前

您的乘客打开车门以前，请让他们朝后面看看是否有人骑车。如果他们看到有人骑车，应该等骑车人过去后再开车门。

